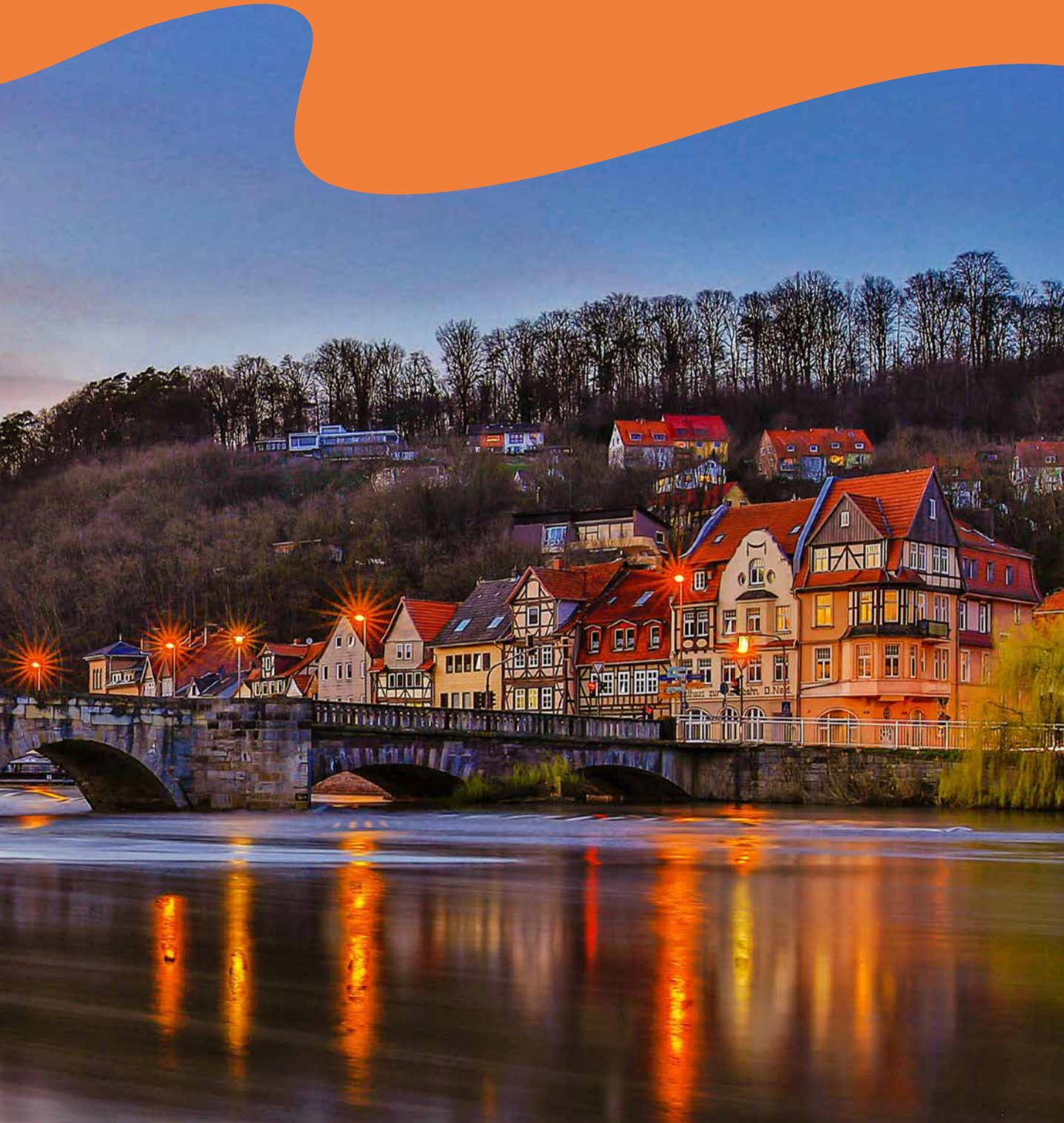
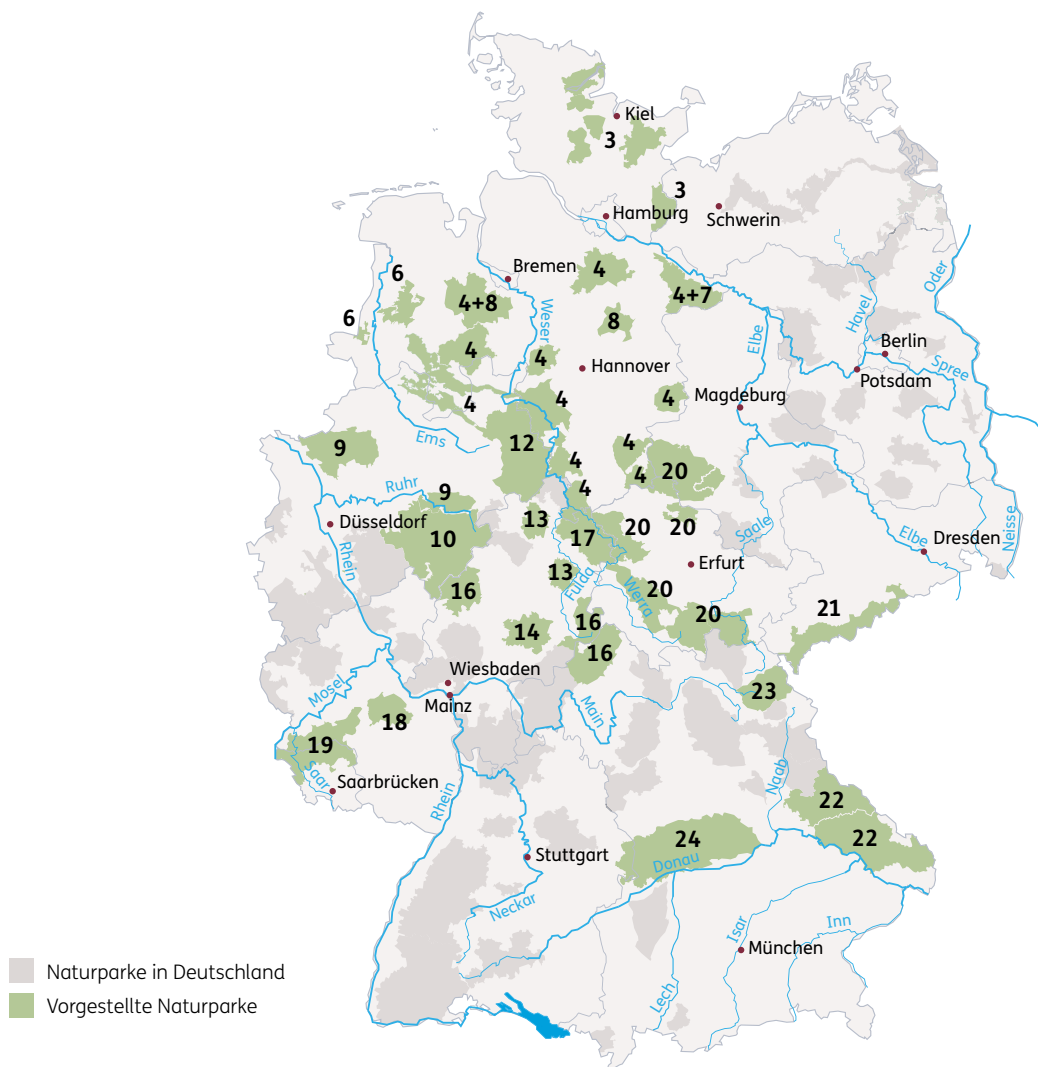


Naturparke  
Deutschland



# Reisen in die Naturparke 2024





## INHALT

- |  |   |
|--|---|
| <ul style="list-style-type: none"> <li><b>1</b> Vorwort</li> <li><b>2</b> Erlebnissräume für alle Sinne</li> <li><b>3</b> Naturparke in Schleswig-Holstein</li> <li><b>4</b> Naturparke in Niedersachsen</li> <li><b>6</b> Naturpark Hümmling</li> <li><b>6</b> Naturpark Bourtanger Moor - Veenland</li> <li><b>7</b> Naturpark Elbhöhen-Wendland</li> <li><b>8</b> Naturpark Wildeshauser Geest</li> <li><b>8</b> Naturpark Südheide</li> <li><b>9</b> Naturpark Hohe Mark</li> <li><b>9</b> Naturpark Arnberger Wald</li> <li><b>10</b> Naturpark Sauerland Rothaargebirge</li> <li><b>12</b> Naturpark Teutoburger Wald/Eggegebirge</li> <li><b>13</b> Naturpark Habichtswald</li> </ul> | <ul style="list-style-type: none"> <li><b>13</b> Naturpark Knüll</li> <li><b>14</b> Naturpark Vulkanregion Vogelsberg</li> <li><b>16</b> Naturpark Lahn-Dill-Bergland</li> <li><b>16</b> Naturparke Hessische Rhön + Bayerische Rhön</li> <li><b>17</b> Geo-Naturpark Frau-Holle-Land</li> <li><b>18</b> Naturpark Soonwald-Nahe</li> <li><b>19</b> Naturpark Saar-Hunsrück</li> <li><b>20</b> Nationale Naturlandschaften in Thüringen</li> <li><b>21</b> Naturpark Erzgebirge/Vogtland</li> <li><b>22</b> Naturparke Oberer Bayerischer Wald + Bayerischer Wald</li> <li><b>23</b> Naturpark Fichtelgebirge</li> <li><b>24</b> Naturpark Altmühltal</li> <li><b>RS</b> Impressum</li> </ul> |
|--|---|

# Erfahren. Erleben. Bewahren. Gestalten.

## Naturparke in Deutschland

Seit der Gründung der Naturparke und des Verbands Deutscher Naturparke e. V. (VDN) im Jahr 1963 ist klar, dass ein zentraler Schlüssel für den Erfolg der Naturparke darin liegt, die Menschen zu begeistern!

Mit zahlreichen Projekten setzen sich engagierte Menschen vor Ort in den Naturparken und bundesweit im Netzwerk des VDN dafür ein, dass das Erfahren, Erleben, Bewahren und Gestalten von Natur und Landschaft Menschen begeistert und für Viele zu einem selbstverständlichen Teil ihres Lebens wird. Damit dies gelingt, sind in den 104 Naturparken in Deutschland Herz und Hand vieler engagierter Menschen auch weiterhin gefragt: Sie nutzen im Alltag nachhaltige Angebote in ihrer Region, besuchen so Partner der Naturparke und unterstützen damit Naturpark-Wirte, Naturpark-Märkte oder Naturpark-Läden? Damit stärken sie regionale Netzwerke, wunderbar!

Sie reisen regelmäßig in die Naturparke, bleiben für ein Wochenende oder auch länger in den Unterkünften vor Ort und nutzen tolle Freizeitangebote wie Führungen, Workshops, Wanderwege oder Ausstellungen? Sie setzen so auf nachhaltige Erlebnisse vor der Haustür, perfekt! In dieser Broschüre haben wir viele Inspirationen zusammengetragen.

Sie engagieren sich ehrenamtlich in den vielen Freiwilligenprojekten der Naturparke, bei der Wiesenmäh, dem Entkusseln von Heideflächen oder der Kennzeichnung und Instandhaltung von Rad- und Wanderwegen? Ihr Beitrag ist unverzichtbar!



Sie haben wenig Zeit für Reisen und ehrenamtliches Engagement, würden aber gerne die Arbeit der Naturparke mit einem finanziellen Beitrag

unterstützen? Auch das ist uns hoch willkommen. Auf der nachfolgenden Seite oder auf Seite 18 finden Sie Informationen und Kontaktmöglichkeiten.

Nur mit Ihrer Hilfe wird es uns auch in den nächsten Jahren gelingen, dass Naturparke als faszinierende Naturlandschaften bleiben, was sie sind: Landschaften und Lebensräume, die begeistern. Die wir als unverzichtbar für unser Zusammenleben erkennen. Die mit inspirierenden Beispielen Zuversicht für ein lebenswertes Morgen geben.

In der diesjährigen Reisebroschüre haben wir wieder vielfältige Naturerlebnis- und Aktivangebote aus den einmaligen Naturlandschaften in Deutschland für Sie zusammengestellt, die Sie zu einer Reise in die Naturparke inspirieren können. Wann lassen Sie sich begeistern? Wir freuen uns auf Sie!

Ihr

Friedel Heuwinkel  
Präsident Verband Deutscher Naturparke e. V.



## Erlebnissräume für alle Sinne

Die 104 Naturparke gehören gemeinsam mit 16 Nationalparks, 18 Biosphärenreservaten und drei Wildnisgebieten zu den Nationalen Naturlandschaften in Deutschland. Natur- und Klimaschutz, Bildung und nachhaltige Regionalentwicklung zählen zu ihren Aufgaben - aber auch ein naturverträglicher Tourismus:

Viele **Naturpark-Infozentren** bieten Ihnen einen guten Überblick über die Region und ihre Flora und Fauna und sind für kleine wie große Naturbegeisterte attraktiv.

Die Naturparke können Sie auf zahlreichen ausgeschilderten und oft **zertifizierten Wanderwegen** erkunden und dabei weite Ausblicke auf Gipfel und Täler oder schattenspendende Wälder genießen.

Auch **per Rad** lassen sich die Paradiese vor der Haustür auf ausgewiesenen Radwegen erkunden – zum Teil nach dem Knotenpunktsystem besonders bequem.

Viele **Naturpark-Partner** sorgen mit großer Gastfreundschaft dafür, dass Sie ausruhen, verweilen und **regionale Spezialitäten** genießen und einkaufen können.

**Qualifizierte Naturparkführer\*innen** verraten Ihnen gerne ihr Wissen und nehmen Sie mit auf eine spannende Entdeckungsreise – schließen Sie sich einfach mal einer geführten Tour an.

In den schönen Städten und Dörfern bietet sich Ihnen eine beeindruckende Vielfalt deutscher **Bau- und Handwerkskultur**, u. a. mit Fachwerk-, Schiefer- oder Umgebendehäusern.

Wer an den Küsten, Seen und Flüssen unterwegs ist, findet in Naturparks viele Möglichkeiten für **Wassererlebnisse**: Schwimmen, Stand-Up-Paddeln, Kanufahren, Hausbootreise oder mehr – suchen Sie sich etwas aus.

Und vergessen Sie nicht: Die Natur ist Lebensraum vieler gefährdeter Tier- und Pflanzenarten. Verhalten Sie sich bitte achtsam, bleiben Sie auf den ausgeschilderten Wegen, machen Sie kein Feuer und nehmen Sie Ihren Müll wieder mit.

Falls Ihre nächste Reise Sie in einen der 104 Naturparke führt, freuen wir uns sehr – und empfehlen Ihnen für Ihre weitere Planung zusätzlich unsere Website **www.naturparke.de** und die Websites der Naturparke. Gute Tipps finden Sie auch auf der Seite von „Katzensprung 2.0 – Aktiv für den Klimaschutz im Deutschlandtourismus“:

**www.katzensprung-deutschland.de**





Foto: Carsten Bernot

# Die Schatzkisten Schleswig-Holsteins



Foto: Gut Erkendorf

## Naturpark Holsteinische Schweiz

Seenreichtum, herrschaftliche Schlösser, liebevolle Orte und die höchste Erhebung Schleswig-Holsteins  
[www.naturpark-holsteinische-schweiz.de](http://www.naturpark-holsteinische-schweiz.de)

## Naturpark Schlei

Idyllische Knicklandschaften, romantische Badestrände und malerische Dörfer entlang des Meeresarms Schlei  
[www.naturparkschlei.de](http://www.naturparkschlei.de)

## Naturpark Hüttener Berge

Hügelige Knick- und Seenlandschaft rund um den Aschberg, einzigartiger Ausblick!  
[www.naturpark-huettenerberge.de](http://www.naturpark-huettenerberge.de)

## Naturpark Westensee

Seen-, Moor- und Waldparadies in parkartiger Güterlandschaft, verbunden durch die Obere Eider  
[www.nwoe.de](http://www.nwoe.de)

## Naturpark Aukrug

Der landschaftlich älteste Naturpark mit Heide-, Wald- und Teichlandschaft  
[www.naturpark-aukrug.com](http://www.naturpark-aukrug.com)

## Naturpark Lauenburgische Seen

Wald- und wiesenreiche Seenlandschaft zwischen „Alte Salzstraße“ und dem Schaalsee  
[www.naturpark-lauenburgische-seen.de](http://www.naturpark-lauenburgische-seen.de)

Sechs Naturparke laden zu einem aktiven Natur- und Landerlebnis im „echten“ Norden ein. Ob am Wochenende oder in den Ferien: Urlaub in Schleswig-Holstein kann man auch mal abseits der Meere erleben. Hier steht, neben Natur und Landschaft, vor allem die persönliche Begegnung im Mittelpunkt.

Die Naturparke in Schleswig-Holstein bieten einzigartige Natur- und Kulturschätze, die es zu entdecken gilt. Familienausflüge, Sport und Spaß oder Vogelstimmenwanderungen sind nur ein kleiner Ausschnitt des individuellen und nachhaltigen Naturerlebens. Anfassen und Mitmachen ist in den Erlebniswelten der sechs Naturparke angesagt - und dies vor allem nachhaltig für eine hohe Lebensqualität vor Ort. Zusammen mit regionalen Akteuren und Partnern bietet jeder Naturpark regionstypische Angebote für Einheimische und Gäste.



Foto: Loris



## Natur entdecken in Niedersachsen



Wie wäre es mit einer Reittour durch die Heideflächen im Naturpark Südheide oder im Naturpark Elbhöhen-Wendland?

Sie sind lieber mit dem Fahrrad unterwegs? Warum testen Sie dann nicht das Konzept „Radeln nach Zahlen“ in den Naturparken Hümmling oder Wildeshauser Geest?

Sie möchten die Natur lieber zu Fuß genießen? Dann gehen Sie auf einem der zahlreichen Wander- und Erlebniswege in den Naturparken TERRA.vita, Weserbergland, Solling-Vogler, Münden, Harz und Elm-Lappwald auf Entdeckungstour.

Gemeinsam Natur erleben, Neues entdecken, sich engagieren oder einfach mal eine Auszeit vom Alltag nehmen – egal ob in den Bergen, im Moor, im Wald, in der Heide oder auf dem Wasser. All das ist auf 11.000 km<sup>2</sup> in den atemberaubenden Kultur- und Naturlandschaften in Niedersachsens 14 Naturparken möglich.

**Naturparke in  
Niedersachsen**



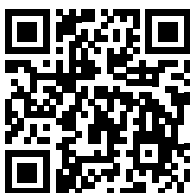


Viele barrierefreie Angebote warten rund um die größten Seen Niedersachsens in den Naturparks Dümmer und Steinhuder Meer.

Bei einer Führung mit zertifizierten Natur- und Landschaftsführer\*innen oder Ranger\*innen lassen sich zum Beispiel die Naturparke Lüneburger Heide oder Bourtanger Moor – Veenland aus einem anderen Blickwinkel entdecken.

Also rauf aufs Fahrrad oder Pferd, rein in die Wanderstiefel oder ins Ruderboot: Zwischen Nordsee und Weserbergland finden sich gut ausgebaute Strecken für jeden Geschmack und Anspruch.

Wir Naturparke in Niedersachsen freuen uns auf Ihren nächsten Besuch vor Ort! Schauen Sie doch auch online bei uns vorbei:



[niedersachsen.naturparke.de](https://niedersachsen.naturparke.de)

**Naturpark Bourtanger Moor - Veenland**

Grenzenlos Moor Erleben  
[www.naturpark-moor.eu](http://www.naturpark-moor.eu)

**Naturpark Hümmling**

Im Land der Hügel und Steine  
[www.huemmling.de](http://www.huemmling.de)

**Naturpark TERRA.vita**

Ich mag draußen  
[www.geopark-terravita.de](http://www.geopark-terravita.de)

**Naturpark Dümmer**

Ein Naturpark für alle – Tiere, Pflanzen und Menschen  
[www.naturpark-duemmer.de](http://www.naturpark-duemmer.de)

**Naturpark Wildeshäuser Geest**

SteinzeitSpuren – HeimatSchätze – FlussRomantik  
[www.wildegeest.de](http://www.wildegeest.de)

**Naturpark Weserbergland**

Weser und Urwald von morgen  
[www.naturpark-weserbergland.de](http://www.naturpark-weserbergland.de)

**Naturpark Steinhuder Meer**

Froschkonzerte, Vogelschwärme und Urzeitriesen  
[www.naturpark-steinhuder-meer.de](http://www.naturpark-steinhuder-meer.de)

**Naturpark Solling-Vogler**

Natürlich wild – überraschend sanft – echt vielfältig  
[www.naturpark-solling-vogler.de](http://www.naturpark-solling-vogler.de)

**Naturpark Münden**

Drei Flüsse, Vulkangestein und Orchideen erleben  
[www.naturpark-muenden.de](http://www.naturpark-muenden.de)

**Naturpark Lüneburger Heide**

Erleben, Leben und Lernen in Heide, Wald und Mooren  
[www.naturpark-lueneburger-heide.de](http://www.naturpark-lueneburger-heide.de)

**Naturpark Südheide**

Wo Perlen wachsen und der Seeadler zuhause ist  
[www.naturpark-suedheide.de](http://www.naturpark-suedheide.de)

**Naturpark Harz**

Wo Erd- und Bergbaugeschichte erlebbar sind  
[www.harzregion.de](http://www.harzregion.de)

**Naturpark Elm-Lappwald**

Wo Till Eulenspiegel das Licht der Welt erblickte  
[www.elm-lappwald.de](http://www.elm-lappwald.de)

**Naturpark Elbhöhen-Wendland**

Runde Dörfer, weites Land und Natur mit Kultur  
[www.naturpark-elbhoehen-wendland.de](http://www.naturpark-elbhoehen-wendland.de)



# Von grenzenloser Weite

Unterwegs in den Naturparken Bourtanger Moor - Veenland und Hümmling



## Geschichtenerzähler am Wegesrand

Stumme Zeugen am Wegesrand, die dennoch viel erzählen: Das sind die zusammen über 100 Infopunkte im Bourtanger Moor und auf dem Hümmling. Ob Grenzstein oder historischer Bahndamm, Schafstall oder gräfliches Gut – jeder Zeuge birgt sein Geheimnis; auf einer kleinen Infotafel findet sich an jedem Infopunkt ein QR-Code, der direkt zur Geschichte führt. Für alle, die kein Smartphone dabei haben, ein Tipp: Nur die Nummer des Punktes notieren und dann zuhause am Computer ganz gemütlich dem Erlebten nachspüren.

Wer die Naturparke Bourtanger Moor - Veenland und Hümmling durchwandert, weitet unweigerlich die Perspektive und lässt den Blick in die Ferne schweifen: über Wiesen und Weiden, Moore und Heiden, feuchte Tümpel und kleine Seen.

Selten war die Planung einer Wandertour leichter, präziser und flexibler: Ein Knotenpunktnetz im Naturpark Bourtanger Moor-Veenland macht es möglich. Je nach gewünschter Route wandern Besucher\*innen von einer Zahl zur nächsten und erkunden die unterschiedlichen Landschaften, die der Naturpark zu bieten hat.

Ganze 14 ausgezeichnete, besonders naturnahe Wanderwege erschließen den Naturpark Hümmling: die Hümmling-Pfade. Bei den Rundtouren mit Längen zwischen 7 und 24 km ist für alle etwas dabei. Es lohnt sich, die Schuhe zu schnüren, um Steingräber und Mühlen zu entdecken, durch Heide- und Mooregebiete zu streifen oder die Atmosphäre Jahrhunderte alter Wälder zu genießen.

## NATURPARK-KARTEN ZUM WANDERN UND RADELN

Eine Wanderkarte mit 27 Tourenvorschlägen für Wanderungen in Deutschland und den Niederlanden sowie eine grenzüberschreitende Radkarte sind in der Geschäftsstelle erhältlich:

**Internationaler Naturpark  
Bourtanger Moor-Veenland e. V.  
Ordeniederung 1, 49716 Meppen  
Tel. +49 (0)5931-9250977**

**naturpark**  
moor - veenland



Kartenmaterial zum Wandern auf den Hümmling-Pfaden sowie Radkarten sind in der Geschäftsstelle erhältlich:

**Naturpark Hümmling e. V.  
Ordeniederung 1, 49716 Meppen  
Tel. +49 (0)5931-9250988**

**Naturpark**  
**Hümmling**





# Natürlich kreativ

## Deine Auszeit im Naturpark Elbhöhen-Wendland



Die Urlaubsregion Wendland.Elbe bietet Besucher\*innen viel Platz zur Entfaltung – kreativ und künstlerisch, aktiv in der Natur oder völlig entschleunigt. Der Naturpark Elbhöhen-Wendland mit seiner Fläche von über 1.100 km<sup>2</sup> schützt den Erhalt der abwechslungsreichen Naturlandschaften vor Ort, gemeinsam mit dem Biosphärenreservat Niedersächsische Elbtalaue – von den naturbelassenen Elbtalauen bis hin zur violett-blühenden Heidelandschaft und großflächigen Wäldern.

Auf den zahlreichen Fahrrad-, Wander- und Reitwegen lässt sich diese Vielfalt hautnah erleben. Dazu kommen die einzigartige Baukultur der Rundlingsdörfer, eine hohe Dichte an Künstler\*innen und Kreativen, die deutsch-deutsche Grenzgeschichte mit dem Grünen Band und nicht zuletzt das ausgeprägte regionale Bewusstsein in dieser Gegend. Damit könnte der Naturpark Elbhöhen-Wendland nicht abwechslungsreicher sein: Heiden, Wiesen, Weiden und urtümliche Wälder prägen seine Landschaft. Feucht- und Trockenlebensräume bieten Heimat für Frösche, Insekten und Schmetterlinge sowie selten gewordene Tierarten. Fast 50 % der Fläche sind als Landschafts- oder Naturschutzgebiet ausgewiesen. Die Nemitzer Heide als bedeutendes Vogelschutzgebiet und die Görde als größter zusammenhängender Mischwald in Norddeutschland sorgen für nachhaltige Natur- und Urlaubserlebnisse. Der Hohe Mechtin im Drawehn bietet einen 360-Grad-Blick über den Naturpark. Charakteristische Hotels oder inhabergeführte Ferienunterkünfte vermitteln ein authentisches Bild des Wendlandes. Und dank des Wendland.Elbe-Tourenportals sind alle naturnahen Ausflugsziele stets nur einen Klick entfernt.



Foto: © Pico Fiedler / Marketingbüro Wendland.Elbe

### JETZT DAS WENDLAND BUCHEN ...

... und im Frühling eine natürlich-kreative Auszeit erleben: Als Tagesausflug, über das Wochenende oder als entspannter Familienurlaub im Grünen:



[www.wendland-elbe.de/nachhaltig-reisen](http://www.wendland-elbe.de/nachhaltig-reisen)

Alle Wander- und Radrouten wie den Großen-Rundlings-Weg, den Naturlehrpfad Naturum Görde oder die Elbhöhen-Tour finden Sie im praktischen Wendland-Elbe-Tourenportal unter: [www.touren.wendland-elbe.de](http://www.touren.wendland-elbe.de)

**Naturpark Elbhöhen-Wendland e. V.**  
**Königsberger Straße 10, 29439 Lüchow (Wendland)**  
[www.naturpark-elbhoehen-wendland.de](http://www.naturpark-elbhoehen-wendland.de)  
[www.wendland-elbe.de](http://www.wendland-elbe.de)

**Naturpark  
 Elbhöhen-Wendland**





### TIPP: MITMACH-LABOR – FORUM GESSELER GOLTHORT

Woher wissen Archäologen, wie bestattete Personen gelebt haben, wie alt sie wurden und welches Geschlecht sie hatten? Oder welches Klima herrschte und was auf dem Speiseplan der Menschen damals stand? Findet es raus! [www.forum-gessler-goldhort.de](http://www.forum-gessler-goldhort.de)

Tourenheft Wandern + GPX-Tracks:  
**Naturpark Wildeshäuser Geest**  
Delmenhorster Str. 6  
27793 Wildeshäusen  
Tel. +49 (0)4431-85351  
[info@wildegeest.de](mailto:info@wildegeest.de)  
[www.wildegeest.de](http://www.wildegeest.de)  
[www.hunte-natur.de](http://www.hunte-natur.de)

## Geest mal hin ...

### Wandern neu erleben im Naturpark Wildeshäuser Geest

Die flache bis leicht wellige Landschaft der Wildeshäuser Geest auf 20 neuen Wandertouren zu entdecken, ist ein besonderes Erlebnis. Schöne Möglichkeiten bieten die Wälder Hasbruch, das Barneführer Holz, Erdmanns Revier, das Friedeholz und die Rittumer Berge. Auch Wasser ist ein großes Thema im Naturpark. Die Flusstäler der Hunte, Delme und Hache, das Lethetal, der Huder Bach, Mühlenteiche, kleine Biotop- und Moorflächen faszinieren zu jeder Jahreszeit. Relikte der Steinzeitmenschen, der Bronzezeit mit dem Syker Goldhort und dem Pestruper Gräberfeld, die mittelalterliche Klosterruine Hude und die Vielzahl an Wassermühlen fühlen sich an wie Begegnungen mit unseren Vorfahren.

**Naturpark  
Wildeshäuser Geest**



## Wo der Seeadler sein Revier hat

### 60 Jahre Naturpark Südheide

Der Naturpark Südheide lädt in seinem Jubiläumsjahr zu unvergesslichen Naturerlebnissen ein. Ob beim Wandern auf typischen Sandpfaden oder auf unseren ausgezeichneten Radtouren – erleben Sie die facettenreiche Landschaft mit sanften Hügeln, rauschenden Wäldern, einsamen Mooren und idyllischen Bächen. Unvergesslich ist die Begegnung mit einer Heidschnuckenherde. Die Heideflüsse laden mit Kanuerlebnissen zu einem Blick aus ganz anderer Perspektive ein. Begeben Sie sich auf eine Entdeckungsreise durch den Naturpark mit unseren zertifizierten Guides und lernen Sie dabei unentdeckte Orte oder die Heidjer kennen.

Zum Abschluss eines erlebnisreichen Tages warten regionale Köstlichkeiten von der Heidschnucke und ein leckerer Buchweizenkuchen auf Sie.

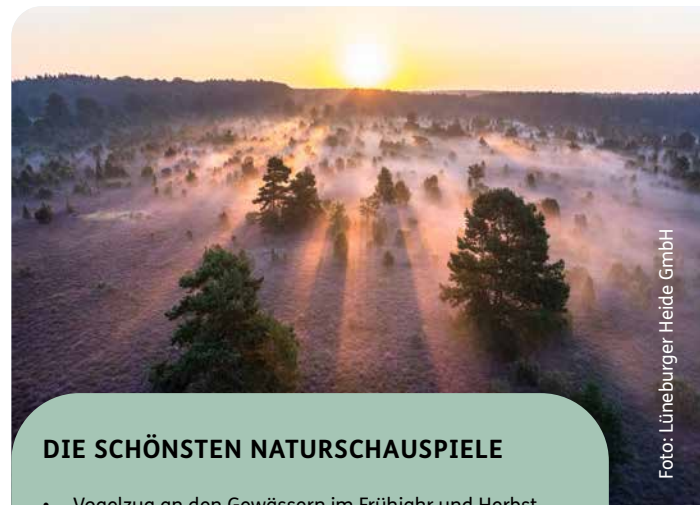


Foto: Lüneburger Heide GmbH

### DIE SCHÖNSTEN NATURSCHAUSPIELE

- Vogelzug an den Gewässern im Frühjahr und Herbst
- Brutzeit der Kraniche von März bis April
- Störche in ihren Nestern von März bis August
- Heideblüte im August und September
- Indian Summer in Wald und Heide im Herbst
- Brunftzeit der Hirsche im September und Oktober
- Die Stille der Natur im Winter

Lüneburger Heide GmbH  
Wallstraße 4, 21335 Lüneburg  
Tel. +49 (0)5052-6574  
[hermannsburg@lueneburger-heide.de](mailto:hermannsburg@lueneburger-heide.de)  
[www.lueneburger-heide.de/naturpark-suedheide](http://www.lueneburger-heide.de/naturpark-suedheide)



# Natürlich fantastisch

## Naturpark Hohe Mark

Raus an die frische Luft und rein in den Naturpark Hohe Mark, der sich über Münsterland, Niederrhein und nördliches Ruhrgebiet erstreckt und Vielfalt und Kultur auf allen Ebenen bietet. Er präsentiert ganz untypisch die typisch münsterländische Parklandschaft, die Folge-landschaft des nördlichen Ruhrgebiets, die Wasser-landschaft von Stever und Lippe im Osten und die des Niederrheinischen im Westen. Eine fast geschlossene Waldlandschaft zieht sich von der Haard bis in die Drevenacker Dünen bei Hünxe. Wer den Naturpark Hohe Mark einmal erlebt hat, der kommt wieder, denn 1978 km<sup>2</sup> sind eben nicht an einem Tag zu entdecken! Egal ob per pedes oder mit dem Rad – der Hohe Mark Steig und die Hohe Mark RadRoute machen alles möglich.



Foto: Patrick Gawandtka

### SEITENSPRÜNGE INS GRÜNE

Erstellen Sie ihren perfekten NatUrlaub aus zahlreichen Informationen und Vorschlägen unter

[www.naturpark-hohe-mark.de/  
kategorie/de/pauschalangebote/](http://www.naturpark-hohe-mark.de/kategorie/de/pauschalangebote/)



Naturpark Hohe Mark  
Tiergarten 1, 46348 Raesfeld  
Tel. +49 (0)2865-609126  
[www.naturpark-hohe-mark.de](http://www.naturpark-hohe-mark.de)



# Unterwegs mit dem Naturparkführer

## Naturpark Arnsberger Wald

Der Naturpark Arnsberger Wald – zwischen Arnsberg und Warstein, Möhne und Ruhr im Hochsauerlandkreis und Kreis Soest gelegen – ist einer der ältesten Naturparke Deutschlands. Das 599 km<sup>2</sup> große Waldgebiet mit Bergen und Tälern, Bachläufen und Seen, Schlössern und Burgen lädt zum Entdecken ein: Natur und Kultur – gleich nebenan, ohne Eintritt, ohne Zäune. Um Gästen und Einheimischen tiefe Einblicke in den Naturpark zu ermöglichen, wurden Naturparkführer zu zertifizierten Natur- und Landschaftsführern ausgebildet. Bei ihren geführten Wanderungen vermitteln sie mit großer Leidenschaft ihre Liebe zur Natur und Wissenswertes zu verschiedenen Themenbereichen. Während der eine seine persönliche Begeisterung für

die Geschichte und Geologie des Naturparks Arnsberger Wald mit den Gästen teilt, bieten andere interessante Erlebnisse zu Themen wie Jagd und Wilderei, Kulinarik, Köhlerei und Bergbau oder Wasserversorgung. Oft spannend, mal witzig, immer informativ.

Toureninfos unter [www.naturpark-arnsberger-wald.de](http://www.naturpark-arnsberger-wald.de)

Naturpark Arnsberger Wald  
Hoher Weg 1-3, 59494 Soest  
Tel. +49 (0)2921-302070  
[arnsberger-wald@kreis-soest.de](mailto:arnsberger-wald@kreis-soest.de)  
[www.naturpark-arnsberger-wald.de](http://www.naturpark-arnsberger-wald.de)



Foto: Daniel Schröder



# Sauerland-Wanderdörfer

## Wandergenuss im Naturpark Sauerland Rothaargebirge



Eine atemberaubende Landschaft mit schwingenden Hügeln, weiten Tälern und traumhaften Ausblicken kombiniert mit einem perfekt ausgeschilderten Wanderwegenetz – das und noch vieles mehr bieten die Sauerland-Wanderdörfer. Deshalb sind sie auch nicht ohne Grund die erste und größte „Qualitätsregion Wanderbares Deutschland“.



Foto: Sauerland-Tourismus e.V./Paul Masukowitz

Perfekte Voraussetzungen also für Wandergäste, ihren Aufenthalt durch und durch zu genießen. Denn die elf Kommunen Brilon, Diemelsee, Eslohe, Hallenberg, Kirchhundem, Lennestadt, Medebach, Olsberg, Schmalenberg, Willingen und Winterberg mit ihren 280 Dörfchen und Ortschaften haben sich ganz auf die Bedürfnisse von Wandernden eingestellt. Die Qualitätsregion lässt sich entlang des Rothaarsteigs oder über acht zertifizierte Mehrtageswanderrouten erwandern,

da fällt die Wahl schwer. Zumal es mit den Sauerland-Spuren noch mehr Abwechslung gibt: Diese Rundwandertouren führen auf meist naturnahen Wegen durch eine einzigartige Landschaft und bescheren dabei pures Wanderglück.

### Lebendige Stille an den Sauerland-Seelenorten

Noch intensiver wird das Erlebnis beim Besuch eines der Sauerland-Seelenorte. Denn sie heben das Wandern im Sauerland auf eine neue, emotionalere Ebene. Es sind 42 besondere Plätze, so unterschiedlich in ihrer Art, und doch allesamt mit einer ähnlichen inspirierenden Energie aufgeladen. Fernab des Straßenlärms gelegen, sind sie Oasen der Ruhe: Wer hier verweilt, tritt aus dem hektischen Alltag heraus, öffnet sich für ein nachklingendes Gefühl, entschleunigt und kommt zu sich. In Begleitung eines Erzählpaten/einer Erzählpatin wird es noch intensiver, denn diese wissen nahezu alles über „ihren“ persönlichen Seelenort, kennen besondere Anekdoten und fangen die ganz eigene Mystik in ihren Erzählungen ein. Das erzeugt ein neues, ganz anderes Wandererlebnis im Sauerland.



Sauerland-Seelenorte  
ankommen. hier. bei dir.



[www.sauerland-seelenorte.de](http://www.sauerland-seelenorte.de)  
[www.sauerland-wanderdoerfer.de](http://www.sauerland-wanderdoerfer.de)  
[www.naturpark-sauerland-rothaargebirge.de](http://www.naturpark-sauerland-rothaargebirge.de)



## FAKTEN ZUM SAUERLAND-HÖHENFLUG

- 250 Kilometer von Altena oder Meinerzhagen nach Korbach
- 19 Städte und Gemeinden mit historischen und kulturellen Besonderheiten
- für Einsteiger bis Profis
- Tages/Halbtagestouren in Kombination mit dem ÖPNV möglich
- Ausgezeichnete Wegebeschilderung
- Ranger kümmern sich um Weg, Gäste und Natur. Hotline: +49 (0)2972-970255
- Unterkünfte der Umgebung sind auf Wandernde ausgerichtet
- Info- und Panoramatafeln informieren über Wissenswertes
- Schutzhütten, Bänke und Raststationen laden zum Picknick ein
- 37 Highlights zum Posten und Genießen
- Höhenflug-Hotline: +49 (0)2974-202199



### Sauerland-Höhenflug: Nur Fliegen ist schöner!

Der Sauerland-Höhenflug wartet mit 250 anspruchsvollen, abenteuerlichen Kilometern – kombiniert mit atemberaubenden Fernsichten und einem einzigartigen Naturerlebnis – auf die Wandernden!



Foto: Sauerland-Tourismus e. V./Jonas Dülberg

Die Startpunkte des Fernwanderwegs liegen in Meinerzhagen und Altena im Westen des Sauerlands, nicht weit vom Ruhrgebiet entfernt. Von hier verläuft die Route einmal quer durch den Naturpark Sauerland Rothaargebirge bis zum Zielpunkt im hessischen Korbach. Unterwegs auf einer aufregenden Wandertour über die prägenden Berggipfel der Region, geht es vorbei an fantastischen Spots mit weiten Aussichten für unvergessliche Momente und atemberaubende Fotos.

Der Sauerland-Höhenflug führt durch unberührte Natur, hier lässt sich der Alltag vergessen und das Abenteuer beginnt! Das Motto des Sauerland-Höhenflugs lautet „Nur Fliegen ist schöner!“ Und das ist hier auch Programm: Freiheit und Grenzenlosigkeit warten auf den Gipfeln von Ebbegebirge, Homert und Rothaargebirge. Schmale Pfade und Forstwege führen durch die Wälder, spannende Naturlandschaften, verwunschene Moore, weite Bergwiesen und beschauliche Fachwerkdörfer. Am Ende der abwechslungsreichen Wanderung bleibt nur eins festzuhalten: Nur Fliegen ist schöner!

Let's start a new adventure!  
Hier gibt es alle Informationen zu den Pauschalen und Trekkingplätzen:  
[www.sauerland-hoehenflug.de](http://www.sauerland-hoehenflug.de)





Foto: Naturpark/F. Grawe

# Raus in die Natur



## Rein in das Familienabenteuer im Naturpark Teutoburger Wald/Eggegebirge

Familien besondere Momente in der Natur und damit dauerhafte Erinnerungen schaffen: Dies ist der Ansatz des Naturparks Teutoburger Wald/Eggegebirge, der bereits seit einigen Jahren den Fokus auf Familien mit Kindern setzt. Seine familienfreundlichen Wanderwege sind bis zu fünf Kilometer lang und von spannenden

Elementen mit hohem Aufforderungs- und Erlebnischarakter begleitet. Welches Kind kann schon widerstehen, wenn es in Sichtweite einen Balancierbalken, ein Holzratspiel oder ein Eichhörnchen zum Klettern entdeckt? Darüber hinaus bietet die Natur selbst vielfältige Farben, Formen, Geräusche und Gerüche. So liefert ein Wanderausflug alles, wovon Kinder träumen und was ihnen einen freudigen Zugang zum Draußen und Unterwegssein vermittelt. Der ostwest-

fälische Naturpark hat eine Broschüre mit 31 Familienabenteuern herausgebracht, von denen jedes einen anderen Schwerpunkt setzt.

**Naturpark Teutoburger Wald/Eggegebirge**  
 Grotenburg 52, 32760 Detmold  
 Tel. +49 (0)5231-627961  
 info@naturpark-teutoburgerwald.de  
 www.naturpark-teutoburgerwald.de



Naturpark  
 Teutoburger Wald  
 Eggegebirge



Foto: Teutoburger Wald Tourismus/D. Ketz

### SCHRITT FÜR SCHRITT DEN TEUTOBURGER WALD EROBERN!

In der Urlaubsregion Teutoburger Wald ist Wandern die beliebteste Freizeitaktivität. Die „Hermannshöhen“ als Top Trail of Germany, rund 40 Qualitätswege für Tageswanderungen und kurze Rundtouren, die Qualitätsregion Wanderbares Deutschland „Lippe – Land des Hermann“ und viele bestens markierte Themenwege zeichnen die Region als hochklassiges Wandergebiet aus. Unter Aufsicht von Hermann dem Cherusker und Kaiser Wilhelm, die als besondere Landmarken weit über Deutschland hinaus bekannt sind, erstreckt sich das Wegenetz über drei Höhenzüge sowie durch den Naturpark Teutoburger Wald/Eggegebirge und den Natur- und UNESCO Geopark Terra.vita. Wer lieber mit dem Rad oder E-Bike unterwegs ist, kann die Region auf steigungsfreien Routen entlang der Lippe, Weser und Ems oder aber sportlich entlang der Mittelgebirgskämme entdecken. Einen hervorragenden Überblick über die Wander- und Radtouren, Ausflugsziele und Urlaubsunterkünfte bietet das interaktive Touren-Portal TEUTO-Navigator.

Informationen, Angebote & Broschüren:  
**Teutoburger Wald Tourismus**  
 Walther-Rathenau-Straße 33-35, 33602 Bielefeld  
 Tel. +49 (0)521-96733250, info@teutoburgerwald.de  
 www.teutoburgerwald.de und www.teutonavigator.de

Foto: Naturpark/F. Grawe

# Gipfelheld\*innen gesucht!

## Naturpark Habichtswald

Berge erklimmen, sich an der Aussicht erfreuen und dabei noch zum „Mittelgebirgsstürmer“ werden – all das ist im Naturpark Habichtswald möglich. Mitten in Deutschland, in einer von Basaltkuppen vulkanischen Ursprungs geprägten Landschaft, können Genusswanderer und Mikroabenteurer die zehn höchsten und schönsten Gipfel der Region, bizarre Felskuppen, Burgruinen und Aussichtstürme ersteigen und werden mit fantastischen Ausblicken belohnt. Dabei kann man analog oder digital Stempel sammeln – wer sie alle vorweisen kann, darf sich auf ein nachhaltiges und exklusives Präsent freuen!

Infos unter: [www.mittelgebirgsstuermer.de](http://www.mittelgebirgsstuermer.de)



Foto: TAG Naturpark Habichtswald e. V.

### IM WANDERURLAUB GIPFELHELD\*IN WERDEN



Es gibt sechs Routenvorschläge, die zwei bis drei Gipfel in einer Wanderung bündeln. Sie sind max. 20 km lang, starten i. d. R. an Haltestellen und ermöglichen die Anfahrt mit dem ÖPNV.

Kontakt:

**TAG Naturpark Habichtswald e. V.**  
Kasseler Straße 57, 34308 Bad Emstal  
Tel. +49 (0)5624-999725  
[tourismus@naturpark-habichtswald.de](mailto:tourismus@naturpark-habichtswald.de)  
[www.naturpark-habichtswald.de](http://www.naturpark-habichtswald.de)



**NATURPARK  
HABICHTSWALD**

# Vier aus zwanzig an drei Tagen

## Naturpark Knüll

Der Naturpark Knüll in Hessen ist der jüngste der deutschen Naturparke. Bewaldete Kuppen, faszinierende Bachtäler, markante Burgen und Schlösser sowie hübsche Fachwerkdörfer bieten fabelhafte Vielfalt. In Kooperation mit dem Tourismusservice Rotkäppchenland hat der Naturpark für Wirbel gesorgt: Mit der Ausweisung von 20 neuen Premiumwanderwegen auf einmal - den Fabelwegen - wird der Knüll auf einen Schlag zur Wanderregion. An drei Tagen werden Sie nicht alle neuen Wege entdecken, aber auf vier ausgewählten Fabelwegen Natur, Landschaft und Gaumenfreuden genießen!

**Naturpark Knüll**  
Schlossbergweg 2, 36286 Neuenstein  
Tel. +49 (0)6677-9399040  
[info@knuell.de](mailto:info@knuell.de)  
[www.naturpark-knuell.de](http://www.naturpark-knuell.de)



### 4 AUS 20-WANDERPAUSCHALE

Leistungen: 2 Ü/Frühstück im 4-Sterne-Hotel inkl. Hallenbad- und Saunabnutzung, 2 x Drei-Gänge-Abendmenü, 1 x Kaffee und Kuchen, 1 Rotkäppchen-Lunchpaket, 1 „Ahle Worscht und Bauernbrot“ (regionaltypischer Imbiss am Wanderweg, ab 20 Pers.), 1 geführte Tageswanderung (ab 7 Pers.), Wanderplanung  
Ab 199,00 € p. Person im DZ ohne Imbiss  
ab 245,00 € p. Person im DZ mit Wanderführung und Imbiss (ab 20 Pers.)

Buchung:

**Tourismusservice Rotkäppchenland e. V.**  
Paradeplatz 7  
34613 Schwalmstadt  
Tel. +49 (0)6691-9156607  
[info@rotkaeppchenland.de](mailto:info@rotkaeppchenland.de)  
[www.rotkaeppchenland.de](http://www.rotkaeppchenland.de)



Foto: Rotkäppchenland



# Urig und sagenhaft

## Nationaler Geopark Vulkanregion Vogelsberg



Der Vogelsberg im Herzen Hessens ist das größte zusammenhängende Vulkangebiet Mitteleuropas.

Eine Zeitreise in die feurige Vergangenheit der facettenreichen Mittelgebirgslandschaft macht das Vulkaneum in Schotten mit Multimedia-Installationen, Experimentierstationen und interaktiven Exponaten möglich. Zahlreiche Wanderrouten, wie der „Höhenrundweg“ (8 km), die „GipfelTour Schotten“ (14 km) oder die kurzen Erlebnispfade „Naturspur“ und „Sinnespfad“, starten am Naturschutz-Infozentrum Hoherodskopf. Erdgeschichte zum Anfassen wird auf zwölf Geotouren und an zehn Geostationen erlebbar. [www.geopark-vogelsberg.de](http://www.geopark-vogelsberg.de)

### Wandern und Lernen mit allen Sinnen

Der waldreiche Vogelsberg mit mehr als zwei Dutzend Quellen und Gipfeln über 700 m Höhe ist umgeben von einer parkartigen Landschaft mit Hecken, Lesesteinwälen, Weiden und Seen. Auf 115 km kann man in sechs Etappen den Vulkanring Vogelsberg und fast den gesamten Naturpark umrunden. Die prämierten Premium-Wanderrouten mit Erlebnisgarantie bieten auf bis zu 19 km langen Tagesrundtouren atemberaubende Fernsichten auf der WeitblickTour Ulrichstein und

führen vorbei an den schönsten Gewässern auf der BachTour Lauterbach, der SchächerbachTour Homberg (Ohm), der StauseeTour Eschenrod und der Drei-Seen-Tour Freiensteinau. Geologisch spannend sind die AmanaburchTour Amöneburg, die HeinzemannTour Gemünden und die FelsenTour Herbstein. Hier macht Wandern Spaß – und schlau.



Foto: Regina-Stemstein

### WANDERN AUF DEM VULKANRING

Vom Qualitätsgastgeber Wanderbares Deutschland im idyllischen Niddertal den Vulkan umrunden.  
Leistungen: 2 x Übernachtungen im DZ, 2 x Frühstück, 2 x Abendessen, Bring-/Abholservice zur Wanderung, Kartenmaterial. Preis pro Pers. im DZ: ab 204 € (2 ÜN), ab 659 € (7 ÜN)

Landgasthaus Zur Birke \*\*\*superior  
Niddergrund 7, 63679 Schotten-Burkhardts  
Tel. +49 (0)6045-4537  
[info@zur-birke.com](mailto:info@zur-birke.com)  
[www.zur-birke.com](http://www.zur-birke.com)



Vulkanregion Vogelsberg Tourismus GmbH  
Am Vulkaneum 1, 63679 Schotten  
Tel. +49 (0)6044-966930  
[info@vogelsberg-touristik.de](mailto:info@vogelsberg-touristik.de)  
[www.vogelsberg-touristik.de](http://www.vogelsberg-touristik.de)







# Wertvoller Lebensraum

## Naturpark Vulkanregion Vogelsberg

Im Herzen der Vulkanregion Vogelsberg liegt der älteste Naturpark Deutschlands. Eindrucksvolle Naturschönheiten, mächtige Basaltfelsen, kleine Bäche, typische Heckenlandschaften, Laubwälder und Ruhe prägen diesen Lebensraum. Geführte Touren mit zertifizierten Wander-, Naturpark- und Geoparkführern und beschilderte Naturerlebnispfade auf dem Hoherodskopf sind lehrreiche Erlebnisse. Im Biotop „Hochmoor Breungeshain“ haben seltene Moose, das Sumpf-Weilchen oder der Schwarze Apollofalter ihre Heimat. Die artenreichen Bergmähwiesen der Herchenhainer Höhe, auf dem Bergmähwiesen- oder Familienpfad erkundbar, werden als Naturschutzgroßprojekt gefördert. Schafe betreiben auf ihnen Landschaftspflege und liefern der regionalen Gastronomie das wertvolle Vogelsberger Lammfleisch. Dem natürlichen Kreislauf folgend werden aus heimischem Lamm, Wild und anderen regionalen Produkten traditionelle Gerichte und innovative Genüsse: [www.der-vulkan-kocht.de](http://www.der-vulkan-kocht.de)

### Ausflugsziele mit Mehrwert

Liebevoll zeigt der Vogelsberggarten an der Burgruine in Ulrichstein, was jahrhundertlang die Vogelsberger Kulturlandschaft ausmachte: Heilkräuter im Apothekergarten, alte Rosensorten im Bauerngarten und nebenan grasende, alte Nutztierassen. Die interaktive Naturerlebnisausstellung im Infozentrum Hoherodskopf macht akustisch, visuell und haptisch für jedes Alter die Themen Geologie, Fließgewässer und Quellen, Naherholung und Wald, Hochmoor und Wiesen erlebbar.



Foto: Christina Marx

### WANDERN AUF DEM GRÜNEN VULKAN

Mit dem Qualitätsgastgeber Wanderbares Deutschland: Lauschen – erkunden – genießen.

Leistungen: 2 x Viabono-zertifiziert klimaneutral übernachten im DZ, 2 x Frühstücksbuffet, 2 x 3-Gang-Abendessen od. Buffet, 1 x Lunchpaket, Hallenbad, Sauna, Fitnessraum, Parken am Haus. Preis pro Pers. im DZ: ab 181 € (2 ÜN), ab 424 € (5 ÜN)

**Akzent Hotel Haus Sonnenberg \*\*\*superior**

Laubacher Str. 25, 63679 Schotten

Tel. +49 (0)6044-96210

[info@hotel-haus-sonnenberg.de](mailto:info@hotel-haus-sonnenberg.de)

[www.hotel-haus-sonnenberg.de](http://www.hotel-haus-sonnenberg.de)



**Naturschutz-Infozentrum Hoherodskopf  
mit Natur-Erlebnisausstellung  
63679 Schotten-Hoherodskopf  
Tel. +49 (0)6044-9669330  
[hoherodskopf@tourist-schotten.de](mailto:hoherodskopf@tourist-schotten.de)  
[info@naturpark-vogelsberg.de](mailto:info@naturpark-vogelsberg.de)  
[www.naturpark-vogelsberg.de](http://www.naturpark-vogelsberg.de)**





## WANDERERLEBNISSE OHNE GEPÄCK AUF DEM LAHN-DILL-BERGLAND-PFAD

Leistungen: 6 x ÜF, alle Zimmer mit Dusche/Bad und WC in Hotels, Landhotels, Gasthöfen oder Pensionen. Gepäcktransport bei Hotelwechsel, Kurtaxe, Wanderkarte, ausführliche Tourenbeschreibung, Anstecknadel (ÖPNV extra). Preis pro Person im DZ: ab 495 € (7-Tage Wanderreise in 5 Etappen) Bei weniger als drei Teilnehmenden Transportzuschlag von 60 €

Buchung:  
**Kleins Wanderreisen**  
 Ruderstal 3, 35686 Dillenburg  
 Tel. +49 (0)2771-26800  
 info@kleins-wanderreisen.de  
 www.kleins-wanderreisen.de



# Ruhe und Kraft

## im Naturpark Lahn-Dill-Bergland

Im malerischen Naturpark Lahn-Dill-Bergland gibt es zahlreiche Premium-Rundwanderwege, die es ermöglichen, diese schöne Region kennenzulernen. Insgesamt stehen 18 zertifizierte Extratouren mit einer Länge zwischen 7 und 36 km für die Wanderbegeisterten im Herzen Hessens zur Verfügung. Diese gut markierten Premiumwege bieten naturverbundene Erlebnisse mit vorbildlicher Beschilderung für jede Wanderung. Für diejenigen, die gerne längere Strecken zurücklegen, bietet sich der 90 km lange Lahn-Dill-Bergland-Pfad an, der sich in fünf Etappen durch das wald- und wiesenreiche Mittelgebirge schlängelt: ideal, um die Region in all ihrer Vielfalt und Naturschönheit zu entdecken.

**Naturpark Lahn-Dill-Bergland**  
 Herborner Str. 1  
 D-35080 Bad Endbach  
 Tel. +49 (0)2776-80115  
 info@lahn-dill-bergland.de  
 www.lahn-dill-bergland.de



# Grenzenlose Weite

## Naturparke Bayerische & Hessische Rhön

Mitten in Deutschland, im Dreiländereck Bayern, Hessen und Thüringen, liegt die Rhön. Sie ist seit 1991 als UNESCO-Biosphärenreservat geschützt und als „Land der offenen Fernen“ bekannt und beliebt. Sanfte Kuppen, urwaldähnliche Kernzonen, Moore, bunte Bergwiesen, basaltene Bergeshöhen und nachts ein international ausgezeichneter Sternpark-Nachthimmel bieten reichlich Abwechslung. Dank eines Premium-Wanderwegenetzes kann man in diese vielfältige Natur- und Kulturlandschaft im Mittelgebirge Rhön herrlich eintauchen.

**Naturpark Bayerische Rhön**  
 Tel. +49 (0)9774-910260, poststelle@nbr-rhoen.de  
**Naturpark Hessische Rhön**  
 Tel. +49 (0)661-60067800, info@br-rhoen.de  
 www.biosphaerenreservat-rhoen.de

**Naturpark und  
 Biosphärenreservat  
 Rhön**



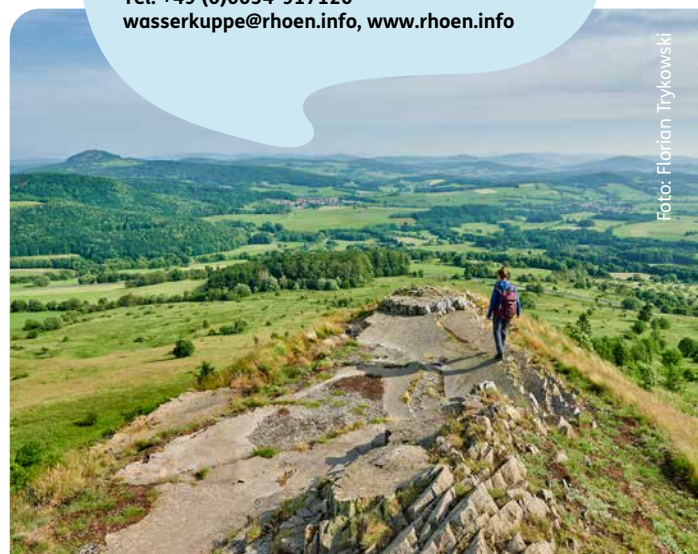
## WANDERN OHNE GEPÄCK

Leistungen: 6 x ÜF, Gepäcktransport, Karte, Premiumwanderweg DER HOCHRHÖNER®, Etappen u. a. Höhenort Frankenheim, Schwarzes und Rotes Moor, Wasserkuppe, Milseburg, Grünes Band. Start- und Zielpunkt flexibel.

Details und Buchung unter  
**www.rhoen.info**



**Rhön GmbH, Stichwort „Naturparke“**  
 Wasserkuppe 1, 36129 Gersfeld  
 Tel. +49 (0)6654-917120  
 wasserkuppe@rhoen.info, www.rhoen.info





# Am früheren Ende der Welt

## Geo-Naturpark Frau-Holle-Land

Hier war das Ende der westlichen Welt. Mit einer stark gesicherten Grenze und einer breiten Sperrzone schützte sich die DDR von der Bundesrepublik Deutschland ab. Bis zum Herbst 1989. Langsam holt sich die Natur die Flächen zurück. Anderswo selten gewordene Tier- und Pflanzenarten haben hier ein zu Hause gefunden und können sich ungestört vermehren. In vier Bundesländern ist Deutschlands größter Biotopverbund, das Grüne Band, als Nationales Naturmonument unter besonderen Schutz gestellt. So auch in Hessen.

Inzwischen liegt das Ende der Welt zentral in der Mitte Deutschlands. Im Geo-Naturpark Frau-Holle-Land ist mit 25 zertifizierten Premiumwegen ein dichtes, kontinuierlich gepflegtes Wanderwegenetz entstanden. Sieben dieser Tagesrundtouren, wie auch mehrere Etappen des Qualitätsweitwanderwegs Werra-Burgen-Steig Hessen, liegen innerhalb des Grünen Bands und wechseln dabei immer wieder auch nach Thüringen. Die Wege führen auch zu Relikten der früheren innerdeutschen Grenze: vorbei an früheren Grenzpfählen und Streckzaun-Resten, über den Kolonnenweg, zu versteckten Stasischleusen und Grenzbeobachtungstürmen.

Und das Landschaftskino! Viele weite Aussichten auf ganz unterschiedliche Landschaftstypen entlang der für ein Mittelgebirge topografisch teils überraschend anspruchsvollen Touren. Die vielseitige Geologie im Geo-Naturpark begründet die kleinteilige Landschaft mit orchideenreichen Magerrasen, Erdfällen, Streuobstwiesen, Flussauen und tiefen Laub- und Mischwäldern rund um den Hohen Meißner, den Frau-Holle-Berg.



### WERRA-BURGEN-STEIG HESSEN X5 H – PAUSCHAL

Naturnah Wandern im Werratal ab 375 € pro Person.  
Personen- und Gepäcktransfer auf Anfrage  
Tourist-Information Eschwege,  
Tel. +49 (0)5651-807111,  
[www.werratal-tourismus.de](http://www.werratal-tourismus.de)

**Geo-Naturpark Frau-Holle-Land**  
Klosterfreiheit 34 A  
37290 Meißner  
Tel. +49 (0)5657-64499-0  
[info@naturparkfraholle.land](mailto:info@naturparkfraholle.land)  
[www.naturparkfraholle.land](http://www.naturparkfraholle.land)



Weite Teile des Geo-Naturparks liegen im zweitgrößtem Flora-Fauna-Habitat und in einem der 30 Hotspots der Biodiversität Deutschlands.

Die Dichte des Wegenetzes ermöglicht Wanderurlaub mit Standortquartier. Für alle Premiumwege stehen kostenfreies Kartenmaterial und eine App bereit.



### TREKKINGCAMPS AM SOONWALDSTEIG

Camps und Ausstattung: Alteburg, Ellerspring, Ochsenbaumer Höhe, Schmidtburg – 5 Zeltplätze, 1 Gruppenzeltplatz, Feuerstelle, Sitzmöglichkeiten, Toilette  
Buchbar für die Zeit vom: 1. April – 31. Oktober

Infos und Online-Reservierung:  
**Naheland-Touristik GmbH**  
Tel. +49 (0)6752-137610  
[www.soonwaldsteig.de](http://www.soonwaldsteig.de)



Naturpark Soonwald-Nahe, Ludwigstraße 3-5  
55469 Simmern, Tel. +49 (0)676-820, Fax -829662  
[info@soonwald-nahe.de](mailto:info@soonwald-nahe.de), [www.soonwald-nahe.de](http://www.soonwald-nahe.de)  
[www.soonwaldsteig.de](http://www.soonwaldsteig.de)

# Hautnah erleben

## Naturpark Soonwald-Nahe

Schon der Schinderhannes wusste sie zu schätzen, die Ruhe im wilden, weiten Soonwald. Die kaum zerschnittenen Wälder sind Herzstück des Naturparks Soonwald-Nahe. Wo nur die Natur die Geräuschkulisse bildet, kann man zu sich selbst finden und Kraft tanken. Beste Voraussetzung also für eine kleine Auszeit vom Alltag. Vier Trekkingcamps mitten im Naturpark Soonwald-Nahe machen das legale Zelten im Wald möglich.

Ob Wanderer auf dem Soonwaldsteig oder Familien mit Kindern – in den Camps ist jeder willkommen, der die Natur ganz nah erleben will und zu schätzen weiß. Mit nur sechs Lagerplätzen, einer Feuerstelle und einer Toilette ausgestattet, sind sie naturnah konzipiert und bieten alles für ein kleines Abenteuer.



## Naturparke – Weil Erleben Freude macht

Erleben Sie die Faszination Natur hautnah und nachhaltig!



[www.naturparke.de](http://www.naturparke.de)  
[www.nationale-naturlandschaften.de](http://www.nationale-naturlandschaften.de)

Naturparke  
Deutschland



# Natur, Kultur und Genuss

## Naturpark Saar-Hunsrück mit Nationalpark Hunsrück-Hochwald

Der länderverbindende Naturpark Saar-Hunsrück erstreckt sich mit 2.055 km<sup>2</sup> von der Mosel im Dreiländereck Deutschland, Frankreich und Luxemburg bis auf die Höhen des Hunsrücks. Erleben Sie wunderschöne Landschaftspanoramen in wildromantischen und artenreichen Tälern oder bis zu 800 m hohe Höhenzüge mit beeindruckenden keltischen und römischen Zeugnissen. Zu allen Jahreszeiten belohnen faszinierende Aussichten, Felsstrukturen und kulturhistorische Kleinode in der erstklassischen Premium-Wander- und naturnahen Raderlebnis-Region für Freizeit-, Rennrad- oder Gravelbike-Radelnde mit genussvollen und sportlichen Herausforderungen.

**Naturpark Saar-Hunsrück e. V.**  
Trierer Str. 51, 54411 Hermeskeil  
Tel. +49 (0)6503-92140  
info@naturpark.org, www.naturpark.org  
naturparksaarhunsrueck



**Naturpark  
Saar-Hunsrück**



## Abenteuer, Erholung und Genuss in der Premium-Wanderregion

Der Naturpark Saar-Hunsrück mit Nationalpark Hunsrück-Hochwald bilden das Zentrum der Premium-Wanderregion Saar-Hunsrück mit dem 415 km langen Fernwanderweg „Saar-Hunsrück-Steig“, der mit 68 Erlebnispunkten vom Deutschen Wanderinstitut zum besten Fernwanderweg Europas ausgezeichnet wurde. Zertifizierte „Traumschleifen“ und „Traumschleifchen“ faszinieren in einer heilklimatisch begünstigten Landschaft Wanderbegeisterte mit einem Konditionslevel von schwer bis leicht. Die Traumschleife „Lecker Pfädchen“, ein Naturpark-Förderprojekt und der erste Premiumweg mit dem Zusatzzertifikat „RegionalGenuss“, bietet mit drei Genussstationen und sechs Genussfenstern regionale Produkte wie Apfelsaft, Sprudel, Bier, Wein, Secco, Viez, Edelobstbrände oder Hunsrücker



| 19

Foto: Naturpark Saar-Hunsrück/Franz-Josef Recktenwald

### KULINARISCHE NATURPARK-WOCHEN 2024

So facettenreich wie die Landschaft, so vielfältig ist der Genuss:

**Omas Küche – regionale und traditionelle Gerichte**  
Sa, 3. Februar bis So, 18. Februar

**Fischfestival Saar-Hunsrück**  
Sa, 6. April bis So, 21. April

**Naturpark-Pilzwochen**  
So, 1. September bis So, 3. November

**Genuss von der Streuobstwiese**  
Fr, 20. September bis So, 6. Oktober

**Kartoffeltage Saar-Hunsrück**  
Sa, 5. Oktober bis So, 20. Oktober

**Wildwoche Saar-Hunsrück**  
Sa, 2. November bis So, 17. November



Foto: Wanderbüro SH, T. Thalfang

Küche. Der Weg erzielte den 3. Platz bei der Wahl zu „Deutschlands Schönstem Wanderweg 2023“.

**Wanderbüro Saar-Hunsrück**  
Zum Stausee 198  
66679 Losheim am See  
Tel. +49 (0)6872-9018100  
www.saar-hunsrueck-steig.de





# Thüringen

Genießen Sie atemberaubende Ausblicke von einsamen Gipfeln und sagenumwobenen Burgen im grünen Herzen Deutschlands. Hier spüren Sie naturnahe Wälder, halten Rast auf Bergwiesen und durchqueren tiefe Täler. Machen Sie Urlaub, wo Kranich, Eisvogel und Schwarzstorch zu Hause sind. Acht Nationale Naturlandschaften in Thüringen laden Sie herzlich ein. [www.umwelt.thueringen.de/nnl](http://www.umwelt.thueringen.de/nnl)



Waldluft atmen,  
Weite spüren,  
Ruhe finden



Foto: F. Consolenti

# „Glück Auf!“ im Erzgebirge

## Naturpark Erzgebirge/Vogtland



Stellen Sie sich vor, Sie sitzen gemütlich mit einem Kaffee auf der Terrasse, beobachten die Nebelschwaden, die tief im Tal hängen, und lauschen dem fröhlichen Gezwitscher einiger Vögel. Nach dem Frühstück schnüren Sie Ihre Wanderschuhe und folgen der Beschilderung des Qualitätswanderweges Kammweg Erzgebirge-Vogtland. Schon bald tauchen Sie in den tiefgrünen Miriquidi, den dichten Erzgebirgswald, ein.

Staunen können Sie über zwei Spechte, die in der Luft miteinander tanzen. Eine Blindschleiche wärmt sich in einem der wenigen durch das Blätterdach brechenden Lichtstrahlen und der intensive Duft der Bärwurz, einer Heilpflanze der artenreichen Bergwiesen, hängt in der Luft. Schließlich versinken Sie so sehr in der Ruhe dieser scheinbar vergessenen Welt, dass Sie erschrecken, als Ihnen nach etlichen Kilometern doch noch ein anderer Mensch begegnet. Am späten Nachmittag schmettert Ihnen der Wirt des Berggasthauses, Ihrem heutigen Ziel, ein herzliches „Glück Auf!“ entgegen und Sie genießen eine der köstlichen erzgebirgischen Spezialitäten.

Und für alle, die ihre Zeit nicht ausschließlich in der Natur verbringen wollen: Der Name „Erlebnisheimat Erzgebirge“ kommt nicht von ungefähr. Egal ob traditionelles Handwerk, mächtige Burgen und Schlösser oder die zahlreichen Zeugen des Bergbaus, die zum UNESCO Welterbe gehören. Im Naturpark Erzgebirge/Vogtland geht für jeden das „Glück Auf!“



Foto: H. Lencerts/Waldhotel Kreuztanne

### WANDERN MIT QUALITÄT

Wir kümmern uns um ein Rundum-sorglos-Paket für Ihren unbeschwerten Wanderurlaub auf dem Kammweg Erzgebirge/Vogtland. Sie wandern individuell den Weg von Geising im Ostergebirge in die höchstgelegene Stadt Deutschlands - den Kurort Oberwiesenthal.

Leistungen: 8 x ÜF, 7 x Lunchpaket, 7 x Gepäcktransfer, 1 Wanderkarte  
Preis pro Person im DZ: ab 806 €

Buchung:  
**Tourismusverband Erzgebirge e. V.**  
Adam-Ries-Straße 16, 09456 Annaberg-Buchholz  
Tel. +49 (0)3733-188 000  
[www.erzgebirge-tourismus.de/kammweg](http://www.erzgebirge-tourismus.de/kammweg)

**Naturpark Erzgebirge/Vogtland**  
Tel. +49 (0)3733-622106  
[www.naturpark-erzgebirge-vogtland.de](http://www.naturpark-erzgebirge-vogtland.de)





Foto: Thomas Kujat

# Auf dem Grünen Dach Europas

## Naturparke im Bayerischen Wald



Foto: Peter Neunteufel

### WANDERTIPPS:

#### An einem Tag über acht Tausender

Die Königsetappe des Fernwanderwegs Goldsteig im Naturpark Oberer Bayerischer Wald führt als Kammwanderung vom Eck zum Großen Arber. Insgesamt acht Gipfel über 1000 m werden dabei bewältigt! Belohnt wird man mit einmaligen Ausblicken bis zu den Alpen im Süden und dem Böhmerwald im Osten.

Länge: 16 km, Dauer: ca. 7 Stunden, schwer

#### Auf den Spuren der Panduren

Der Pandurensteig ist ein historischer Fernwanderweg, der von Waldmünchen nach Passau führt und beide Naturparke verbindet. Naturschutzgebiete, Flusslandschaften, Geotope und Burgen säumen seine acht Etappen. Das Freilichtspiel „Trenck der Pandur vor Waldmünchen“, das Quarzriff „Großer Pfahl“ und das wildromantische Ilztal sind einige der Tour-Highlights. Länge: 170 km, Dauer: acht Tagesetappen

Kontakt:

Tourismusverband Ostbayern e. V.  
Im Gewerbepark D04, 93059 Regensburg  
Tel. +49 (0)941-585390  
info@bayerischer-wald.de  
www.bayerischer-wald.de

Der Bayerische Wald bildet zusammen mit dem Böhmerwald das größte zusammenhängende Waldgebirge Mitteleuropas. Die Landschaft ist geprägt von den beiden Naturparken Oberer Bayerischer Wald und Bayerischer Wald. Nahezu die gesamte Fläche der Region steht so unter besonderem Schutz oder besonderer Pflege. Flusstäler und Seen, aber auch die Bergmischwälder, die sich an den Hängen zu den über 1000 m hohen Gipfeln wie Hohenbogen, Kaitersberg, Heugstatt, Enzian oder Großer Arber ziehen, prägen den Naturpark Oberer Bayerischer Wald.

Auch die Natur des Naturparks Bayerischer Wald zeigt viele interessante Seiten: von versteckten, ehemaligen Steinbrüchen entlang des Pfahls über Moorflächen und Feuchtwiesen bis hin zu verlassenen Stollen und Flüssen mit seltenen Tierarten. Über zahlreiche Waldangebote ist die faszinierende Natur des Bayerischen Waldes erlebbar, z. B. bei einer geführten Wanderung mit Naturpark-Ranger\*innen oder einer geführten Waldmeditation.



Foto: Michael Rack

Naturpark Oberer Bayerischer Wald  
Tel. +49 (0)9971-78394  
www.naturpark-obw.de

Naturpark Bayerischer Wald e. V.  
Tel. +49 (0)9922-802480  
www.naturpark-bayer-wald.de

Der  
Bayerische  
Wald  
Erfrischend  
natürlich.





## STERNWANDERN \*\*\*\* IM FICHELGBIRGE

Leistungen: \*\*\*\*Hotel, Badewelt, 7 x Ü HP  
Komfortzimmer, SkyTV, Cocktail, 7 x HP Candle-  
Light Dinner, Haxen Essen, Fondue, Waldler Buffet,  
GrillParty, Wilderer Essen, 6 x Lunchpaket,  
3 x Shuttle, Wandernadel, Foto, Geschenk  
Preis pro Person: 599,00 € im DZ, 120,00 € EZZ

Buchung ganzjährig bei:

**Meister BÄR HOTELS**  
Bahnhofplatz 10, 95615 Marktredwitz  
Tel. +49 (0)9231-956100, info@mb-hotel.de  
www.mb-hotels.de, www.Wandern-in-Deutschland.com

## AUF SCHUSTERS RAPPEN

Leistungen: 5 x ÜF, tägliches 3-Gang-Abendmenü (außer  
Di): 3 Hauptgerichte zur Auswahl, 1 x Begrüßungsgetränk,  
Vorschläge für Wanderungen ab unserem Haus, einen  
Trockenraum, 1 x Wanderkarte pro Zimmer, reichhaltiges  
Frühstück, fettreduzierte und leichte Speisen, tägliches  
Lunchpaket, 1 x Eintritt für Greifvogelpark Wunsiedel,  
1 x Eintritt für Felsenlabyrinth auf der Luisenburg,  
1 x Eintritt für Wildpark Waldhaus Mehlmeisel  
Preis pro Person im DZ: ab 321,50 €

Buchung: Frühjahr bis Herbst, tägliche Anreise und  
Verlängerung auf Anfrage möglich  
**Gasthof & Pension Waldfrieden, Inh. Edda Pöllath**  
Schneebergweg 7, 95682 Brand/Oberpfalz  
Tel. +49 (0)9236-376, kontakt@gp-waldfrieden.de  
www.gasthof-pension-waldfrieden.com

## WANDERN AUF DEN SPUREN DER GLASHERSTELLUNG IM FICHELGBIRGE

Leistungen: Gepäcktransfer zwischen Weidenberg und  
Bischofsgrün; 3 x ÜF; 1 x Wanderkarte pro Zimmer; Gäste-  
karte Ochsenkopf (berechtigt zum kostenfreien Busfahren  
auf der Linie 369). Preis pro Person im DZ: ab 249 €

Nähere Informationen unter:  
**Tourismuszentrale Fichtelgebirge e. V.**  
Gablونzer Str. 11, 95686 Fichtelberg  
Tel. +49 (0)9272-969030  
info@fichtelgebirge.bayern, www.fichtelgebirge.bayern

# Bayerns steinreiche Ecke

## Naturpark Fichtelgebirge

Entdecken Sie bei Ihren Wanderungen die ursprüngliche und herbe Schönheit des Fichtelgebirges mit seinen dunklen Fichten- und Buchenwäldern, Felsenlabyrinthen und bizarren Felsformationen. So finden Sie hier 90 % aller weltweit vorhandenen Gesteinsarten. In Mulden und Tälern sind Seen, aber auch Hochmoore zu finden, die eine geheimnisvolle Atmosphäre verbreiten. Eine Landschaft, die auf allen Wanderungen vielfältige Ansichten bietet und zum Erholen und Entdecken einlädt. Mittlerweile hat sich das Fichtelgebirge zu einem Radwegknoten wahrhaft europäischen Ausmaßes entwickelt. Hier ist für jeden Geschmack und jede Leistungsstufe der richtige Radweg dabei. Schönes „erfahren“ und stilvoll genießen: Die Porzellanstraße im Fichtelgebirge lädt zu Entdeckungen rund ums „Weiße Gold“ ein. Ein Besuch im Porzellanikon, dem größten Fachmuseum für Porzellan in Europa, gibt einen Einblick in die über 200 Jahre dauernde Tradition der Porzellanherstellung. Die Tourismuszentrale bietet attraktive Pauschalen zum Erkunden des Naturparks Fichtelgebirge an.

**Tourismuszentrale Fichtelgebirge e. V.**  
Gablونzer Str. 11, 95686 Fichtelberg  
Tel. +49 (0)9272-969030  
info@fichtelgebirge.bayern  
www.fichtelgebirge.bayern





# Traumwege durch die Auszeit-Region

## Naturpark Altmühltal

Entspannung liegt in der Natur der Auszeit-Region im Herzen Bayerns: dem Naturpark Altmühltal. Jahr-

millionen haben seine einzigartige Landschaft geformt – von den Wellen eines jurazeitlichen Meeres über die Kraft gewaltiger Flüsse bis zur sanften Altmühl, die sich heute hier durch ihr Tal schlängelt.

Aus diesem erheben

sich bizarr geformte Felsen ebenso wie die steilen Wacholderheiden mit ihren weidenden Schafherden.

Am schönsten entdeckt man diese Landschaft aktiv: Wanderer sind hier auf dem „Altmühltal-Panoramaweg“ unterwegs, Radler genießen den Fahrtwind auf dem „Altmühltal-Radweg“. Auch die Altmühl selbst wird zur Route: Als langsamster Fluss Bayerns eignet sie sich auch für Familien hervorragend zum Bootwandern.

**Informationszentrum Naturpark Altmühltal**  
 Notre Dame 1, 85072 Eichstätt  
 Tel. +49 (0)8421-98760  
 info@naturpark-almuehltal.de  
 www.naturpark-almuehltal.de



Naturpark  
Altmühltal

### SERVICE-TIPP ALTMÜHLTAL

Als regionaler Reiseveranstalter plant Natour Ihren Urlaub vielfältig & flexibel. Ob mit dem Rad, dem E-Bike oder auf Schusters Rappen: Unsere Tourenpakete mit individuell wählbaren Etappenlängen werden eigens für Sie geplant, im Reiseverlauf Ihren Wünschen angepasst oder mit Zusatzleistungen wie z. B. Leihrad versehen. Hotelwechsel mit Gepäcktransfer.

#### Unser Tipp:

Steigen Sie für einen Tag ins Kanu – Sie erleben die Natur aus einer völlig neuen Perspektive.



**Anbieter NATOUR**  
 Tel. +49 (0)9141-922929  
 info@natour.de



# KATZENSPRUNG

Kleine Wege. Große Erlebnisse.



## Nur einen Katzensprung entfernt!

Außergewöhnliche Urlaubs- und ursprüngliche Naturerlebnisse liegen meist ganz in der Nähe: Man muss nur wissen, wo!

Katzensprung zeigt die Vielfalt an nachhaltigen touristischen Angeboten innerhalb Deutschlands. Von Wasserwanderungen in den Naturparks über magische Sternenbeobachtungen fernab der Lichtverschmutzung bis hin zu ungewöhnlichen Übernachtungen.

[www.katzensprung-deutschland.de](http://www.katzensprung-deutschland.de)



Gefördert durch:



aufgrund eines Beschlusses des Deutschen Bundestages

Naturparke  
Deutschland





**Herausgeber:**

Verband Deutscher Naturparke e. V. (VDN)  
Holbeinstraße 12 | 53175 Bonn  
Tel.: 0228 9212860 | [info@naturparke.de](mailto:info@naturparke.de)  
[www.naturparke.de](http://www.naturparke.de) | [www.naturparkfotos.de](http://www.naturparkfotos.de)

Für den Inhalt sind alleine die aus den einzelnen Reiseausschreibungen hervorgehenden Reiseveranstalter verantwortlich. Alle Angaben ohne Gewähr.

Bonn, November 2023

**Redaktion und Produktion:** Annette Schäfer, Nicole Isermann, Sophie Mühleip (VDN), Naturparke und ihre Kooperationspartner in Kooperation mit fairkehr GmbH, Weiherstraße 38, 53111 Bonn

**Gestaltung:** Ute Mächler\_Kommunikationsdesign

**Druck:** Evers-Druck GmbH, Ernst-Günter-Albers-Straße 13, 25704 Meldorf

**Papier:** 100 % Umweltpapier

**Foto Umschlag:** VDN-Fotoportal/Geo

**Auflage:** 180.000



Der Mensch, der blind für die Natur ist,  
hat nur das halbe Vergnügen am Leben.

Robert S. S. Baden-Powell,  
Gründer der Pfadfinderbewegung

