

**Projekt:**

Umbau eines Nebengebäudes in zwei Ferienappartements  
in Niederaula-Kerspenhausen

**Projektträger:**

Heinrich und Christina Schmidt

**Bewilligung:**

2017

**Stadt/Gemeinde:**

Niederaula,  
OT Kerspenhausen

**Projektbeschreibung:**

Das ehemalige landwirtschaftliche Anwesen liegt im Kern des Niederaulaer Ortsteils Kerspenhausen, unweit der hessischen Fernradwege R1 (Fuldaradweg) und R7 (von der Lahn zur Werra). Die Idee war, das leerstehende Nebengebäude des Anwesens auszubauen, um in dem Gebäude zwei Ferienappartements, eine Küche und einen Gemeinschaftsraum unterzubringen. Hauptzielgruppe sind die Rad fahrenden Gäste, die während der Sommerzeit den Fuldaradweg befahren. Die Pension Fuldataal ist als „bett+ bike“ Betrieb gelistet und stellt somit eine radfahrergerichte Ausstattung und radfahrerfreundlichen Service in den Fokus ihrer Angebote.

Nach der Bewilligung der LEADER-Förderung wurde die Umbauphase zur Saison 2018 abgeschlossen werden. Aus LEADER werden insbesondere die Kosten für die Sanierungs- und Ausbaurbeiten bezuschusst. Hierzu gehören die Dämmung von Dach und Gebäudehülle und der Innenausbau mit Putz- und Malerarbeiten. Das Gebäude erhält eine komplett neue Heizungs-, Sanitär- und Elektroinstallation. Ebenso werden zwei Bäder und eine Küche eingebaut.

**Träger & Informationen:**

Heinrich und Christina Schmidt  
Roßbachstraße 26  
36272 Niederaula-Kerspenhausen  
[www.pension-fuldataal.de](http://www.pension-fuldataal.de)

**Projektziel/Projekterfolg:**

Die Infrastruktur des überregionalen Radtourismus wird mit diesem qualitativ hochwertigen Übernachtungsangebot ergänzt, es passt sich in die bestehende touristische Infrastruktur ein. Die beiden neu geschaffenen Appartements ergänzen das Angebot der Pension Fuldataal an Übernachtungsplätzen, so dass auch größere Gruppen angenommen werden können. Auch stellen sie die Vermarktung der Unterkunft als Radreiseziel auf ein noch stärkeres Fundament.



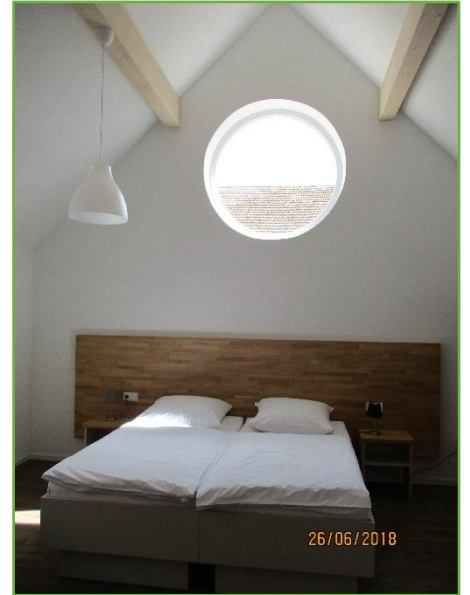
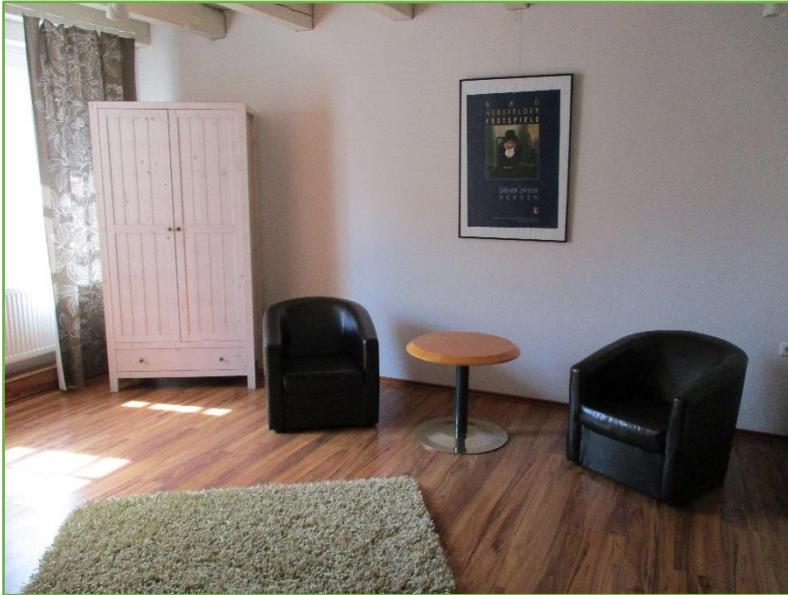
Das Gebäude nach erfolgter Renovierung  
© Christina Schmidt

Das Fachwerkgebäude (früherer Pferdestall) vor und während des Umbaus. © Fotografien Christiana Schmidt



Innenausbau und Einbau der Treppe zum Obergeschoss  
© Sämtliche Fotografien:  
Christiana Schmidt





Modern und komfortabel:  
Die Inneneinrichtung der  
Ferienwohnungen  
© Sämtliche Fotografien:  
Christina Schmidt